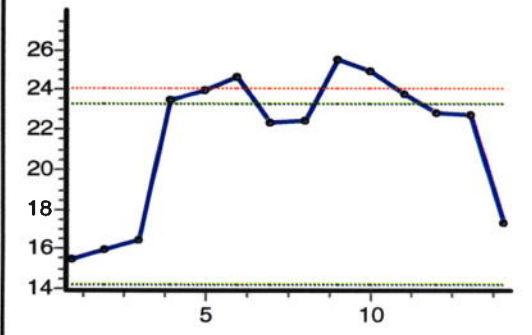


<b>ЗАКАЗЧИК</b>		<b>ОБОРУДОВАНИЕ</b>				<b>СМАЗОЧНЫЙ МАТЕРИАЛ</b>			
		Самосвал Белаз 75581				Gazpromneft 80W-90			
№ ЗАКАЗЧИКА:		Бортовой редуктор левый				Наработка: 24546 м/ч			
		Предыдущ.							

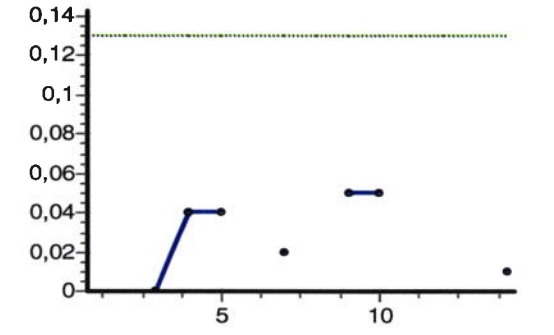
№	Дата отбора	Дата лаборат	Внешний вид	Норма:					КВ 40 (мм2/с)	КВ 100 (мм2/с)	Н2О вода (%)	Доля примесей, %	Металл, у.е.
				13.5-24	< 0,25	< 0,25	< 300						
12	13.10.2020	13.10.2020	черный	288,46	22,76		0,58	1718					
13	03.12.2020	03.12.2020	черный	292,11	22,64		0,54	1668					
14	02.02.2021	02.02.2021	черный	180,9	17,23	0,01	0,11	746					

Элементы в ppm (мг/кг)				
Проба №	Норма	14	13	12
<b>1.Износ</b>				
1 Железо	< 150	780	1600	1600
2 Медь	< 24	11	36	28
3 Свинец	< 9	0,53	1,3	1,4
4 Марганец	< 14	5,5	12	11
5 Олово	< 7	0	0	0,03
6 Титан	< 20	2	7,9	7,3
7 Ванадий	< 15	0,09	0,21	0
8 Алюминий	< 24	38	170	140
9 Серебро	< 19	0	0	0
10 Хром	< 4	5,9	16	15
11 Никель	< 3	0	0	15
12 Молибден	< 9	1,6	2	2
<b>2.Загрязнение</b>				
13 Кремний	< 40	110	510	450
14 Натрий	< 70	4,2	23	19
15 Калий	< 70	10	45	38
<b>3.Присадки</b>				
16 Магний		5,35	12,7	10,7
17 Барий		0,773	2,35	2
18 Кадмий				
19 Кальций		65,2	122	110
20 Фосфор		1090	1750	1800
21 Цинк		836	1620	1620

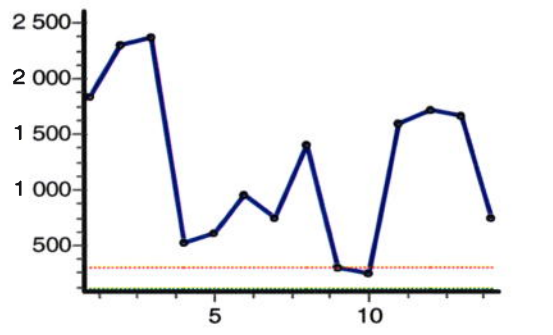
**Вязкость кинематическая при 100 С, мм^2/с**



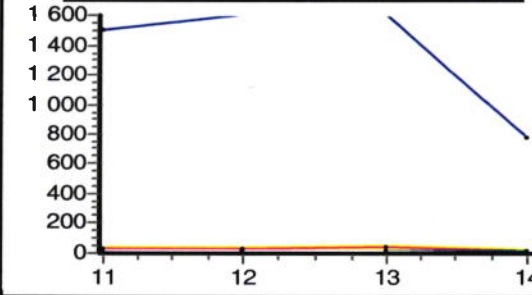
**Вода, %**



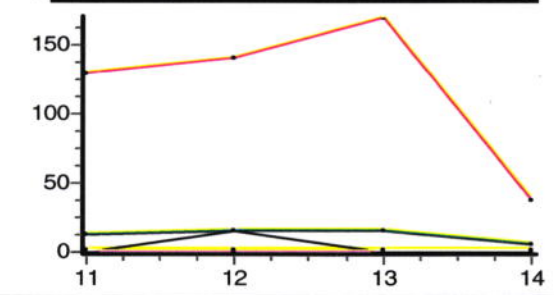
**Металл общий, у.е.**



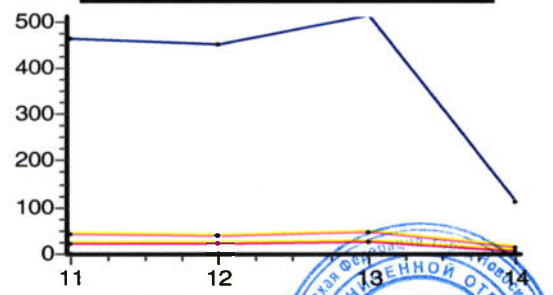
— Железо — Медь — Свинец  
— Марганец — Олово — Титан



— Ванадий — Алюминий — Серебро  
— Хром — Никель — Молибден



— Кремний — Натрий — Калий



Отв.: Скворцов К.С.  
Дата: 02.02.2021

**Комментарий результатов анализа текущей пробы:**  
Масло заменить. Высокое содержание металла в масле. Идет износ редуктора.



**ТИТАН**

**ДЕЙСТВИЕ**

ООО Титан, г. Междуреченск, тел./факс: (38475) 64989

Подпись:

М П

№ в системе СНЕК: 005/0120/03